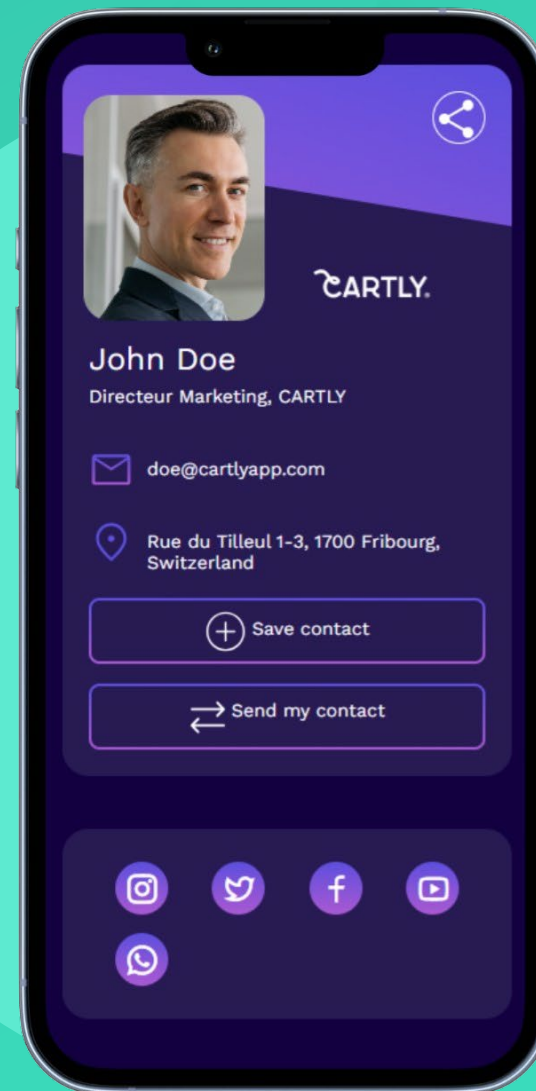




# TRANSFORMEZ VOS CARTES DE VISITE EN PROFILS INTERACTIFS



[www.cartlyapp.com](http://www.cartlyapp.com)

Make meaningful **connections**

# Qui sommes nous ?

**CARTLY® est une startup suisse, basée à Fribourg.**

**Notre mission est de fournir aux entreprises les moyens de digitaliser leurs cartes de visite, de manière simple et pratique.**

Nos clients appartiennent à divers secteurs tels que l'industrie manufacturière, les services de santé, les assurances, les agences immobilières, la finance, l'industrie du luxe, le recrutement, la construction, les services juridiques, la mode, etc.

Make meaningful **connections**

**CARTLY®**



[www.cartlyapp.com](http://www.cartlyapp.com)



# CARTLY®

Une Web App basée dans le Cloud  
Aucune application à télécharger



# Les cartes de visite papier sont des éléments figés dans le temps

- ✘ Non mesurable
- ✘ Non modifiable
- ✘ Aucune visibilité
- ✘ Aucune confirmation d'échange

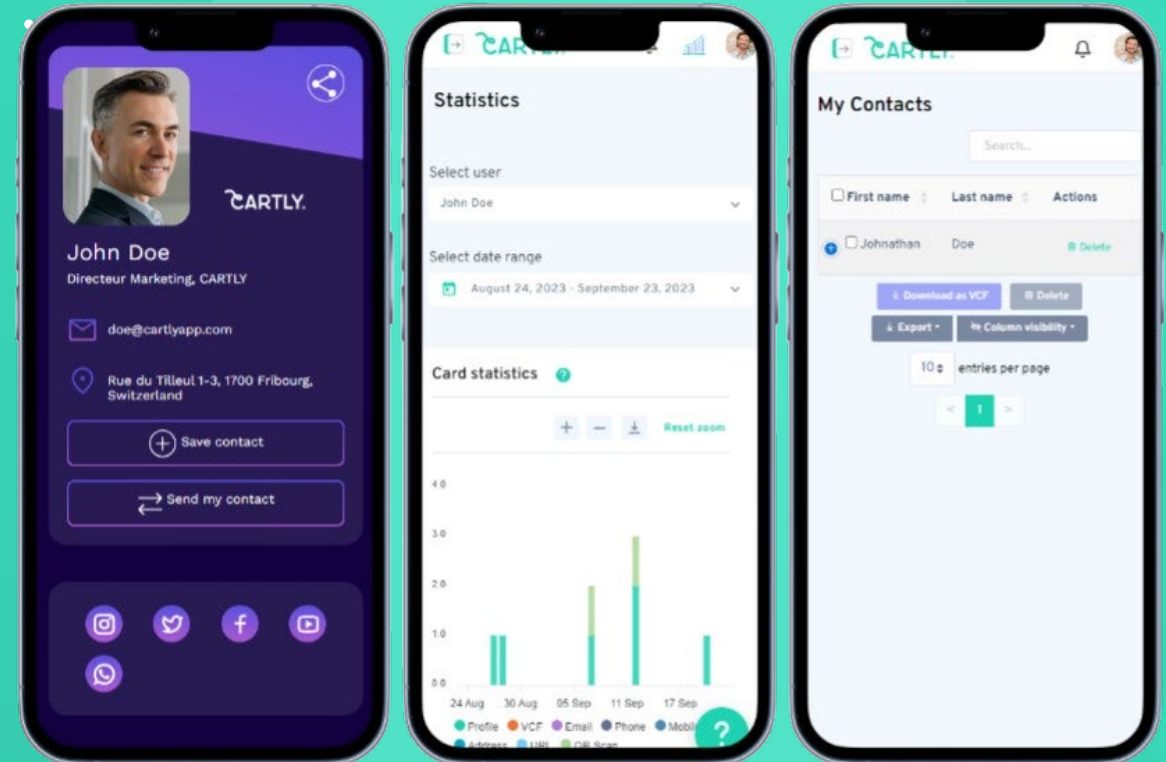


CARTLY® offre une solution digitale durable qui booste votre activité

- ✔ Nombreuses façons de partager
- ✔ Mesurez vos performances
- ✔ Boostez vos canaux digitaux
- ✔ Échange bidirectionnel
- ✔ Facile d'accès,  
Aucun téléchargement requis

# Transformez vos cartes de visite en profils interactifs

Utilisez le pouvoir du digital pour promouvoir les informations vous concernant ainsi que celles de votre entreprise



# Échange sans contact Connexion réelle

Innovez la façon dont vous échangez



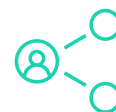
Partagez votre code QR  
ou votre lien unique via  
vos applications  
préférées



Confirmez votre  
échange de  
contacts



Un seul clic pour  
sauvegarder toutes  
vos informations de  
contact



Accès rapide et  
partage facile, depuis  
et vers n'importe quel  
appareil

# Outil de marketing efficace et intuitif

## Stimulez vos canaux de communication

- ✓ Générez du trafic vers votre site web, réseaux sociaux, et les liens clés de votre entreprise
- ✓ Visualisez, gérez et téléchargez vos contacts collectés
- ✓ Statistiques avancées sur une période de 12 mois: vues, appareils, clics et interactions, géolocalisation, scan de codes QR et échange de contacts
- ✓ Exportez les contacts collectés en format CSV pour les importer facilement dans votre CRM

Make meaningful **connections**

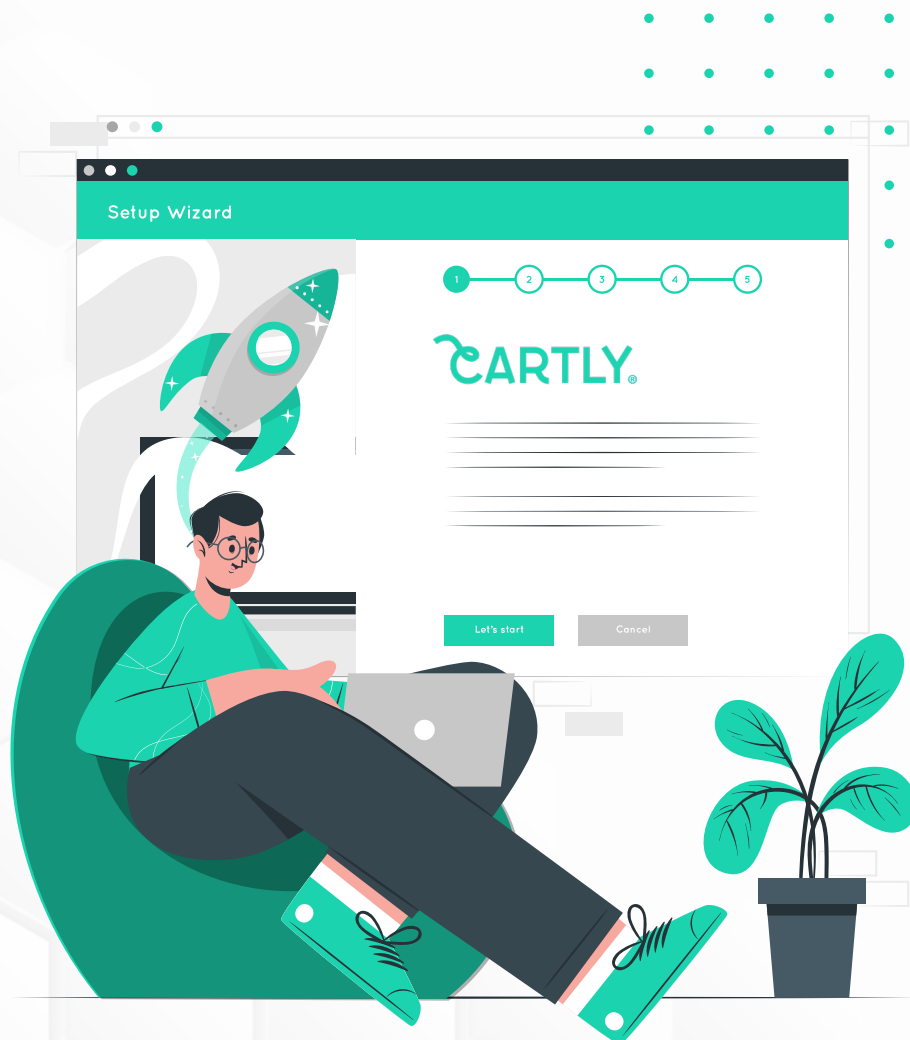
CARTLY®



# Développez votre réseau grâce au digital

80% des adultes en Europe sont propriétaires d'un smartphone

- ✓ Augmentez l'efficacité de votre prospection
- ✓ Partagez et diffusez les informations clés sur de votre entreprise
- ✓ Collectez des contacts grâce à la fonction d'échange de contacts
- ✓ Vanity URL pour se souvenir facilement de votre carte
- ✓ Multilingue: français, allemand et anglais





# Conçu pour les entreprises



## ✓ Onboarding simplifié

- Configuration et implémentation rapides
- Compatible sur tous les appareils connectés
- Aucune application à installer

## ✓ Gestion centralisée

- Créez plusieurs administrateurs ou attribuez des droits d'administration à des utilisateurs existants pour gérer votre compte
- Créez un nombre illimité d'équipes pour organiser les utilisateurs
- Déléguez automatiquement l'accès à vos utilisateurs
- Suivez les statistiques et les contacts de chaque utilisateur

## ✓ Réduction des coûts

- Simplifiez le processus de conception
- Éliminez les coûts d'impression
- Faible coût par utilisateur

# Gestion des utilisateurs par équipe (1/3)



- ✓ CARTLY Business offre une fonctionnalité de **gestion des utilisateurs par équipe**, permettant une **personnalisation** avancée et un **contrôle précis** de l'accès et des **droits** pour chaque équipe au sein de votre organisation.
- ✓ Ce système favorise une **gestion efficace** tout en maintenant l'intégrité de vos cartes de visite.

## 1. Segmentation par équipe

- ✓ **Organisation personnalisée** : segmentez vos utilisateurs en créant des équipes distinctes (RH, Marketing, Paris, New York, etc.) pour une gestion ciblée.
- ✓ **Modèles de carte dédiés** : chaque équipe peut bénéficier d'un modèle de carte distinct avec son propre design, son logo et ses informations spécifiques.

## 2. Attribution de droits

- ✓ **Contrôle des autorisations** : l'administrateur peut assigner des droits spécifiques à chaque équipe pour contrôler les champs sur les cartes des utilisateurs.
- ✓ **Flexibilité dans les autorisations** : chaque équipe dispose de ses propres droits, p. ex. l'équipe Marketing peut éditer son logo, alors que l'équipe Commerciale a des restrictions spécifiques.

## Avantages

- ✔ **Personnalisation avancée** : adapter l'expérience CARTLY à chaque équipe pour une identité visuelle unique.
- ✔ **Contrôle précis des droits** : garantir la cohérence tout en permettant la personnalisation au niveau de chaque équipe.
- ✔ **Simplicité de gestion** : gérer efficacement les droits et les contenus, réduisant les erreurs et garantissant une unité.



# Fonctionnalités Business

Plus de 50 cartes



1

## Modèles & Personnalisation

- ✓ 6 modèles de cartes personnalisables
- ✓ Designs spécifiques à chaque équipe
- ✓ Conception de designs de cartes sur mesure (frais supplémentaires applicables)
- ✓ URLs de cartes personnalisées

2

## Gestion & Sécurité

- ✓ Contrôle centralisé des utilisateurs
- ✓ Possibilité de multiples admins
- ✓ Création d'équipes illimitées
- ✓ Création instantanée d'utilisateurs avec invitations par e-mail automatique
- ✓ Contrôle des champs de cartes basé sur les équipes

3

## Statistiques & utilisation

- ✓ Suivi des vues, appareils, clics, scans QR, et plus encore
- ✓ Plateforme en français, anglais et allemand
- ✓ Cartes en 7 langues
- ✓ Fonctionne sur tous les appareils connectés
- ✓ Partage de contacts bidirectionnel

4

## Intégration & Assistance

- ✓ Solutions personnalisées pour les entreprises
- ✓ Assistance prioritaire par e-mail et téléphone

# Tarification Business

À partir de CHF / EUR / USD 25 TTC par carte, par an

Engagement de 2 ans = - 10%

Engagement de 3 ans = - 20%

CARTLY®



Make meaningful connections

# The Way to Go is Digital



Scannez le code QR pour voir à quoi pourrait  
ressembler votre carte de visite virtuelle !

The logo features a stylized white 'C' with a curved line looping through it, followed by the word 'ARTLY' in a bold, white, sans-serif font. A registered trademark symbol (®) is positioned to the right of the word. The background is a teal color with a faint hexagonal pattern and a wavy white line at the bottom.

CARTLY®

Make meaningful **connections**